



Évolution de l'identité visuelle UBFC

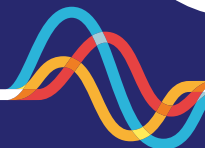
Le logo UBFC, créé en 2016, nécessite aujourd'hui une évolution pour répondre au projet actuel porté par UBFC et de ses établissements-membres et aux nouveaux enjeux de visibilité dans un contexte international concurrentiel contraint.

L'objectif :

Tout en gardant son ADN, faire évoluer l'identité visuelle vers une version plus lisible et bien identifiable, notamment à l'international.

Cette nouvelle identité sera applicable à tous les supports et coexistera aisément avec les logos des établissements-membres et partenaires.

UBFC



UNIVERSITÉ
BOURGOGNE-FRANCHE-COMTÉ

La nouvelle identité UBFC proposée permet de lire la marque de manière claire et prépondérante.

Si le sigle UBFC peut aussi fonctionner seul et pour lui-même, l'ensemble est affirmé et offre un univers riche. Le terme UNIVERSITÉ qui qualifie notre institution est très lisible.

Les mots BOURGOGNE-FRANCHE-COMTÉ sont reliés avec des tirets pour montrer notre unité (tout comme nos partenaires, par exemple : La Région BFC, le CROUS BFC, La Préfecture de Région BFC, La Région académique BFC ...)

Les sinusoïdales précédentes, peu lisibles, sont réduites à un choix de couleurs plus simples et pouvant ainsi coexister plus facilement avec d'autres univers colorés. Cette nouvelle identité permet de traduire notre projet politique confédéral commun et l'envie d'aller de l'avant tous ensemble.

UBFC

UNIVERSITÉ
BOURGOGNE-FRANCHE-COMTÉ



la couleur principale

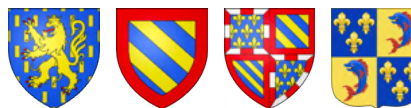
Le bleu devient la couleur d'emblème d'UBFC, il fonctionnera très bien :

- en lisibilité internationale comme une marque associée à la France
- avec la marque État (dorénavant obligation d'apposer la Marianne État sur tous nos supports)



les couleurs secondaires

Les couleurs secondaires sont inspirées des couleurs communes des blasons anciens des régions de Bourgogne et Franche-Comté.



les éléments graphiques

Véritables outils complémentaires au logo pour avoir une communication variée, tout en restant cohérent avec l'identité de marque.

Version principe du logo



Version Monochrome



Combinaisons possibles logo et symbole selon les utilisations requises



Le nouveau logo UBFC pourra s'adapter au plus près de ceux de ses établissements-membres.
Il pourra se décliner dans leur couleur principale afin de montrer la symbiose et la concorde entre nos établissements.

L'esprit d'appartenance sera mis en valeur et chacun conservera bien son identité propre et partagera l'identité commune dans l'esprit con-fédéral qui est notre coeur de projet et qui nous anime.



LES ÉTABLISSEMENTS MEMBRES D'UBFC



L'ensemble des établissements membres d'UBFC sera toujours présenté dans le même ordre et de la même façon pour garantir la cohérence.

LES ÉTABLISSEMENTS MEMBRES D'UBFC



Déclinaison de l'identité graphique pour créer un univers de marque cohérent



Modèle carte de visite





image de profil réseaux sociaux



carte de visite



