

Maison universitaire de l'éducation Bourgogne-Franche-Comté

CAC UBFC, le 26 juin 2019

par
Lamine Boubakar
Directeur exécutif

Sommaire

- Depuis son lancement en 2017
- Gouvernance
- Le projet scientifique et pédagogique
- AAP Pôle pilote de formation des enseignants et de recherche pour l'éducation
- Volet bâtementaire
- Démonstrateur mobile

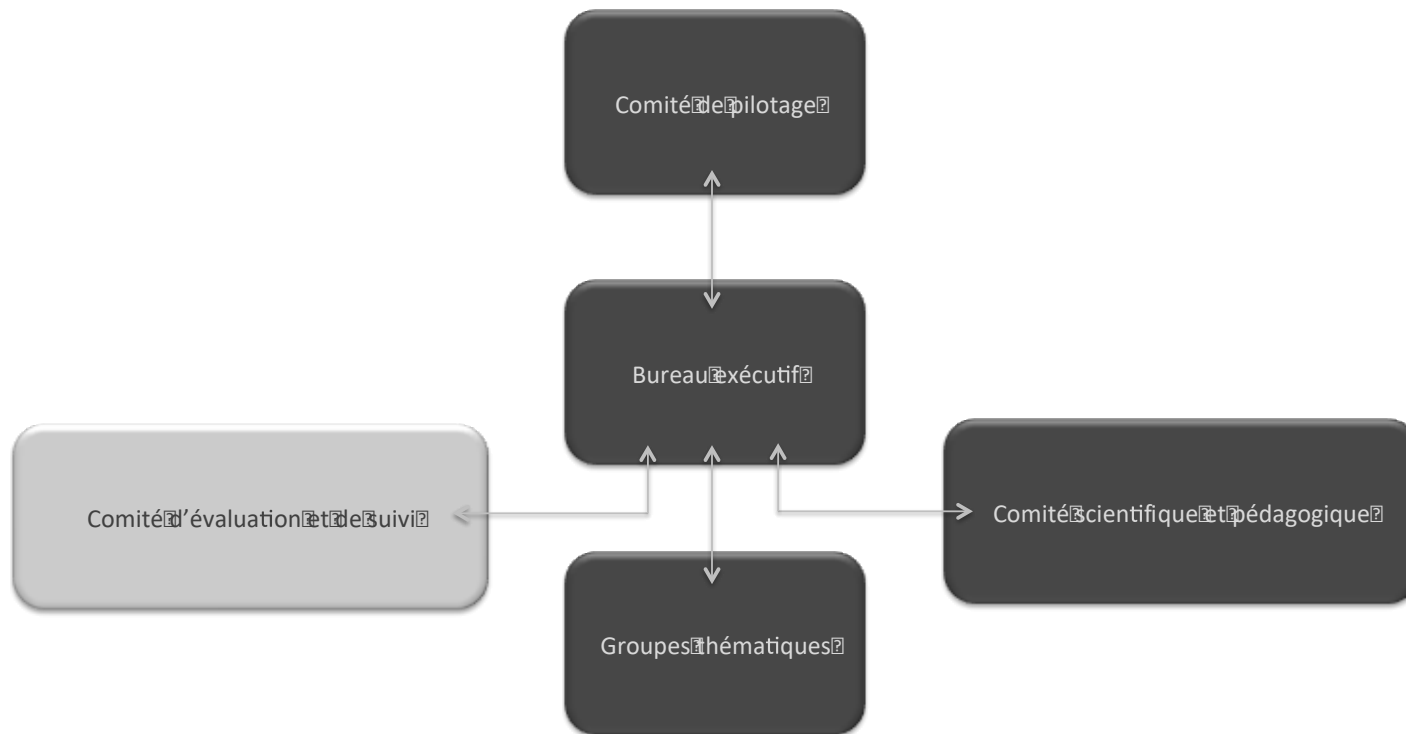
Depuis son lancement en 2017

- La MUE a été initiée en juillet 2017, autour d'un projet bâtimementaire bisontin
- Les parties prenantes étaient alors Canopé, le rectorat de Besançon et l'UFC (ESPE)
- Aujourd'hui, la MUE BFC compte 6 partenaires en région (dans le cadre d'une convention): Canopé, les rectorats de Besançon et de Dijon, UBFC, l'uB et l'UFC

Depuis son initiation en 2017

- Répondre collectivement aux défis éducatifs du XXIème siècle qui se posent à l'enseignement scolaire et à l'enseignement supérieur
- (i) en créant un cadre de recherche et développement pour l'éducation mobilisant la recherche universitaire ; (ii) en s'ouvrant à l'expérience internationale ; (iii) en développant la recherche-action et en la dotant des outils et moyens qu'elle appelle ; (iv) en accompagnant la transformation des pratiques pédagogiques ; (v) en développant la culture de l'évaluation

Gouvernance



Le projet scientifique et pédagogique

- Concrétisant des réponse conjointe, le premier AAPSP a été lancé en juillet 2018. L'évaluation des projets débutera en juillet 2019
- 72 projets initiaux ont été organisés en 9 projets structurants portant sur des thématiques en lien avec :
 - (i) le climat scolaire ;
 - (ii) les nouveaux espaces d'apprentissage ;
 - (iii) les technologies éducatives ;
 - (iv) la médiation culturelle et scientifique à l'international

AAP PPFERE

Faire émerger des pôles de recherche, de formation et de transfert des meilleures pratiques pédagogiques associant universités, établissements scolaires et services académiques:

- développer et structurer la recherche pour l'éducation, en privilégiant les approches pluridisciplinaires
- organiser le transfert des résultats de la recherche
- 3 à 5 lauréats pour un financement de 6 à 10 M€/10 ans

AAP PPFERE

- Les structures de recherche partenaires



*Fédération de
recherche en
éducation, UFC*



*Institut de
recherche en
éducation, uB*



NCRPP

*National center for research in policy
and practice, University of Colorado
Boulder*



Région académique
BOURGOGNE - FRANCHE-COMTÉ



LE RÉSEAU DE CRÉATION
ET D'ACCOMPAGNEMENT PÉDAGOGIQUES



UBFC

UNIVERSITÉ
BOURGOGNE FRANCHE-COMTÉ



UNIVERSITÉ DE
FRANCHE-COMTÉ

AAP PPFERE

- Les structures de recherche partenaires



Laboratoire d'étude de l'apprentissage et du développement, uB



Maison des sciences de l'homme et de l'environnement, UFC



Laboratoire des sciences cognitives et psycholinguistiques, ENS

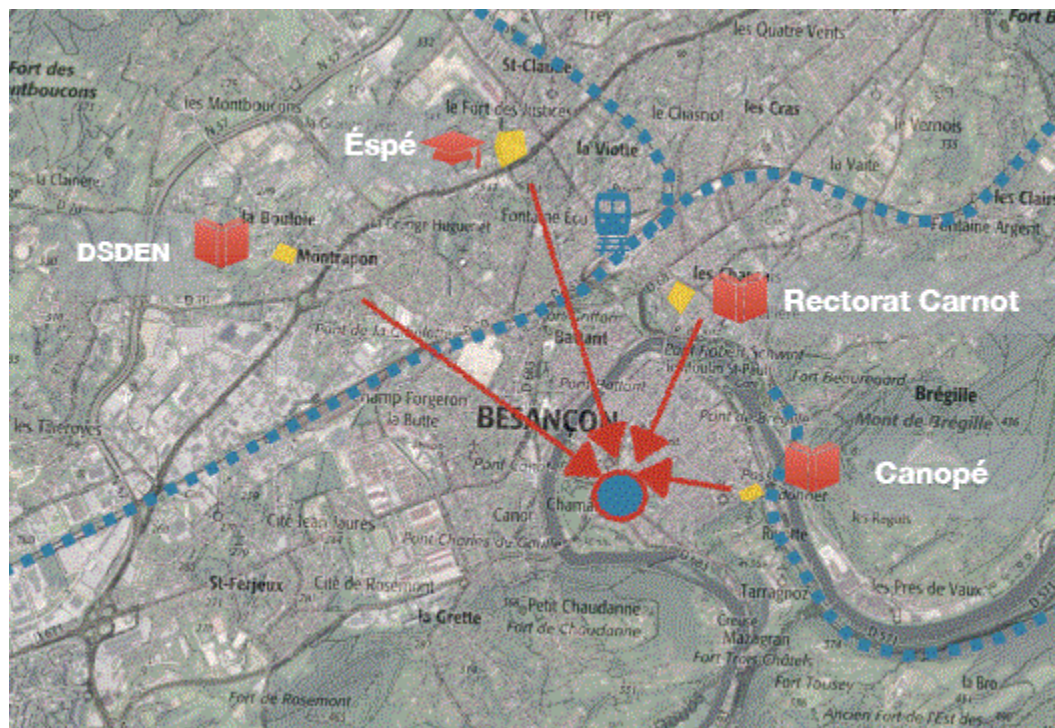


Laboratoire lausannois des Lesson Study

Volet bâtementaire

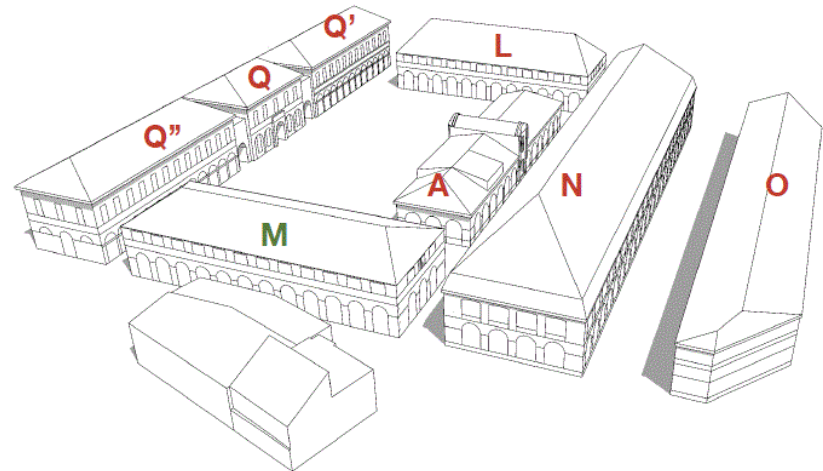


Volet bâtimentaire



Volet bâtementaire

- Réhabilitation Arsenal N (T1),
- Démolition Arsenal O et réhabilitation des autres bâtiments d'Arsenal (T2)
- 14 200 m²
- 50 M€
- Dépôt CNIP en 12/2019



Démonstrateur mobile



Démonstrateur mobile

- Disponible en 2020, financé par la CAGB
- Doter rapidement la MUE BFC d'un ensemble de plateaux et de kits d'expérimentation mobiles, pouvant être aisément déployés dans les établissements de la région
- Inscrire les établissements dans des dynamiques d'expérimentations nourries par les partenariats recherche-pratique



académies
Besançon
Dijon

Région académique
BOURGOGNE - FRANCHE-COMTÉ

RESEAU-CANOPE.FR
CANOPÉ

LE RÉSEAU DE CRÉATION
ET D'ACCOMPAGNEMENT PÉDAGOGIQUES

UB
UNIVERSITÉ DE BOURGOGNE

UBFC
UNIVERSITÉ
BOURGOGNE FRANCHE-COMTÉ

UNIVERSITÉ DE
FRANCHE-COMTÉ