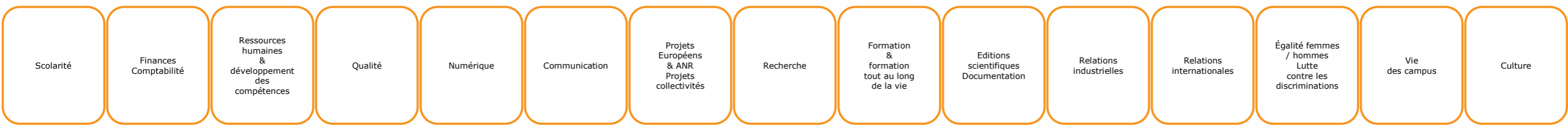
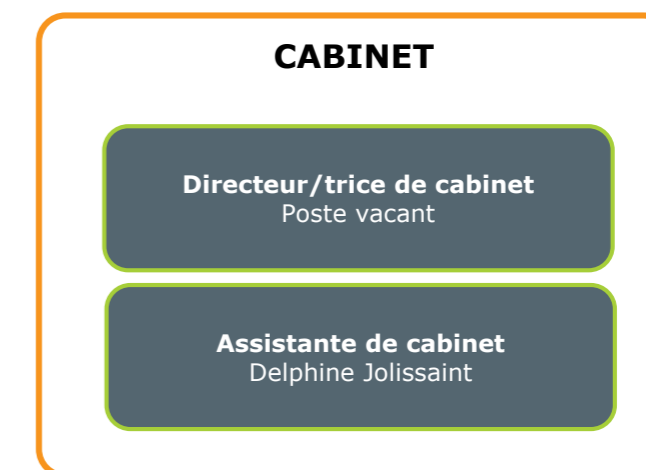
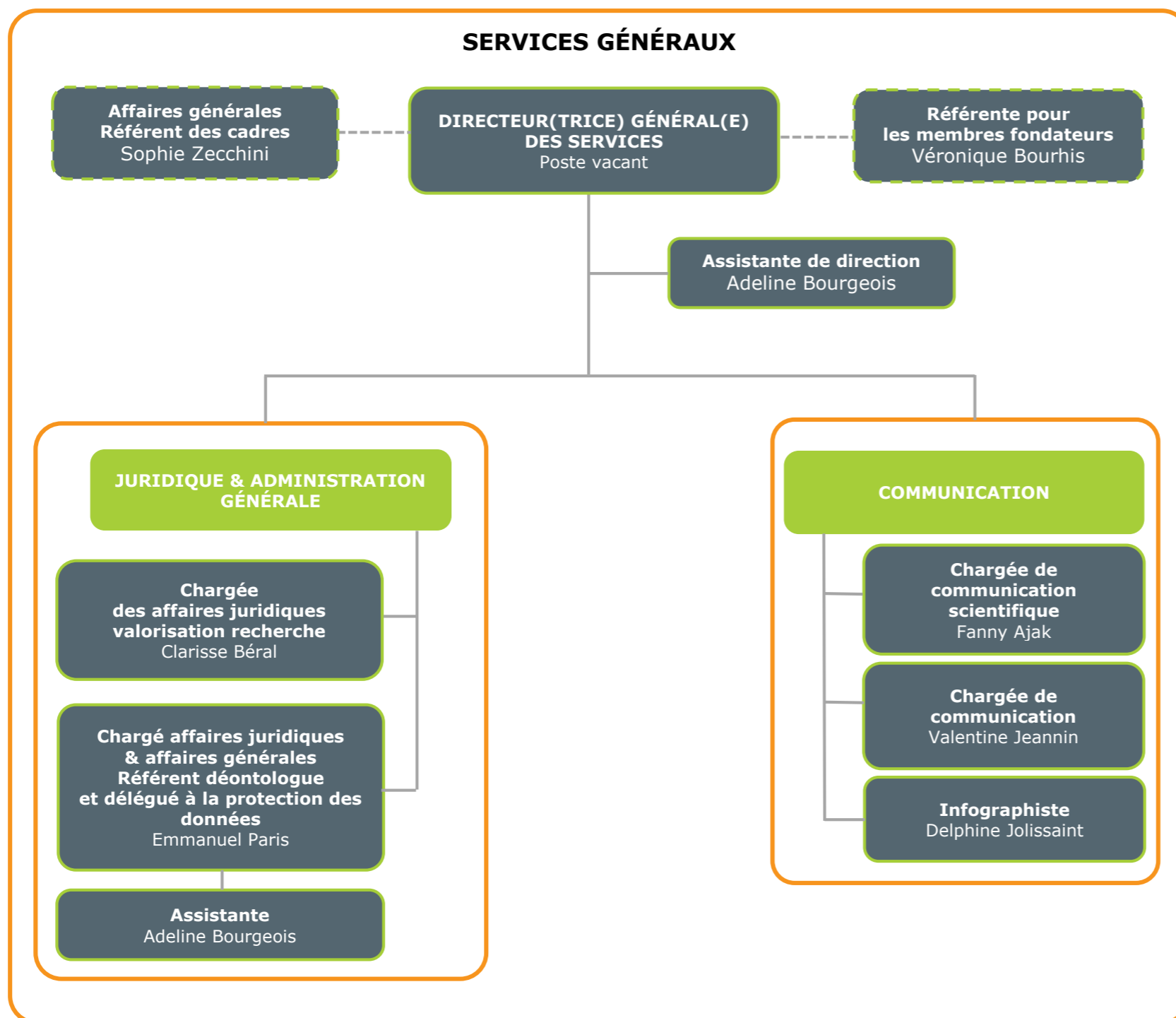
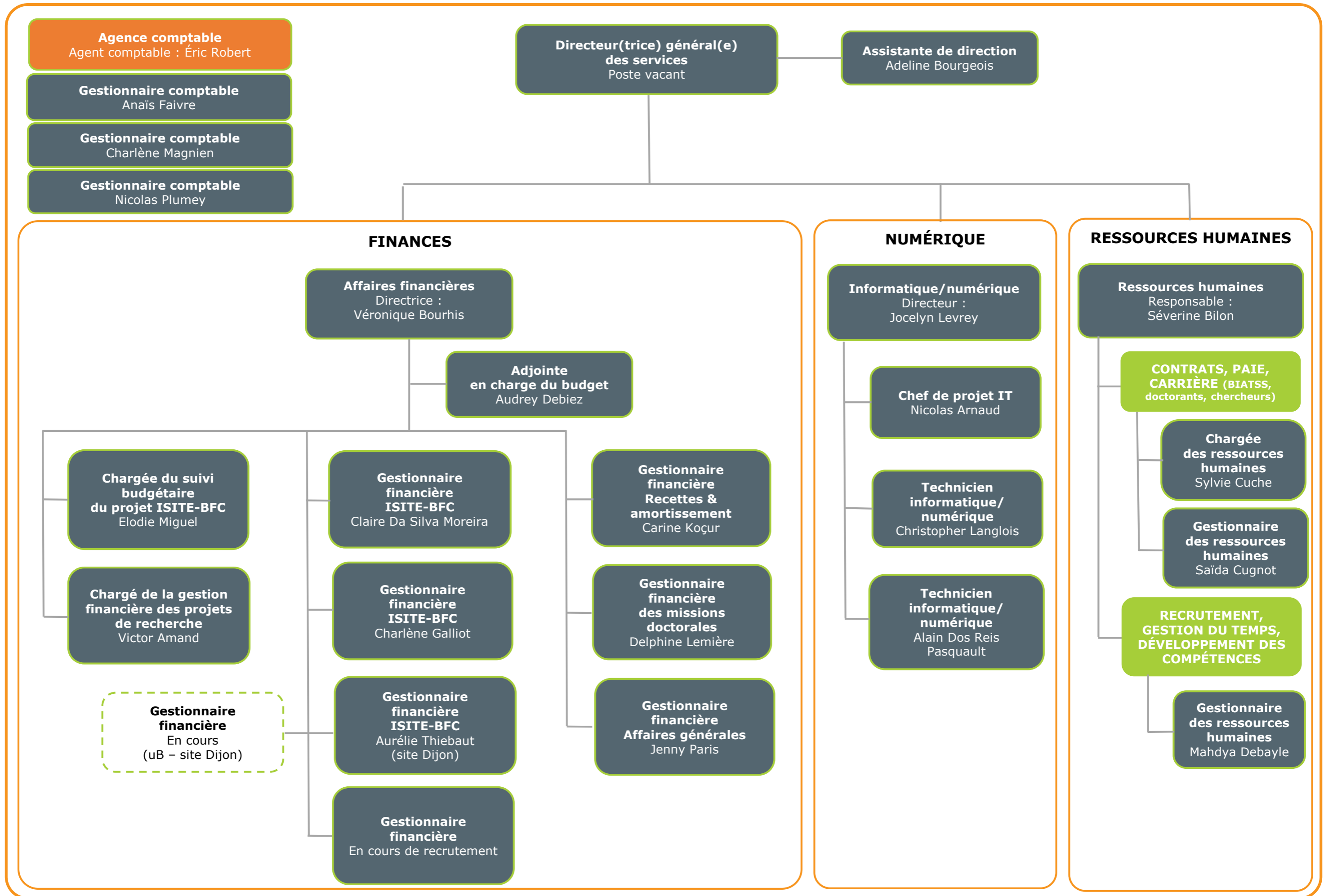


APPUI SUR LES SERVICES DES ÉTABLISSEMENTS MEMBRES



SERVICES GÉNÉRAUX ET CABINET





Agence comptable
Agent comptable : Éric Robert

Gestionnaire comptable
Anaïs Faivre

Gestionnaire comptable
Charlène Magnien

Gestionnaire comptable
Nicolas Plumey

Directeur(trice) général(e) des services
Poste vacant

Assistante de direction
Adeline Bourgeois

FINANCES

Affaires financières
Directrice : Véronique Bourhis

Adjointe en charge du budget
Audrey Debiez

Chargée du suivi budgétaire du projet ISITE-BFC
Elodie Miguel

Chargé de la gestion financière des projets de recherche
Victor Amand

Gestionnaire financière
En cours (uB - site Dijon)

Gestionnaire financière ISITE-BFC
Claire Da Silva Moreira

Gestionnaire financière ISITE-BFC
Charlène Galliot

Gestionnaire financière ISITE-BFC
Aurélié Thiebaut (site Dijon)

Gestionnaire financière
En cours de recrutement

Gestionnaire financière Recettes & amortissement
Carine Koçur

Gestionnaire financière des missions doctorales
Delphine Lemièrre

Gestionnaire financière Affaires générales
Jenny Paris

NUMÉRIQUE

Informatique/numérique
Directeur : Jocelyn Levrey

Chef de projet IT
Nicolas Arnaud

Technicien informatique/numérique
Christopher Langlois

Technicien informatique/numérique
Alain Dos Reis Pasquault

RESSOURCES HUMAINES

Ressources humaines
Responsable : Séverine Bilon

CONTRATS, PAIE, CARRIÈRE (BIATSS, doctorants, chercheurs)

Chargée des ressources humaines
Sylvie Cuche

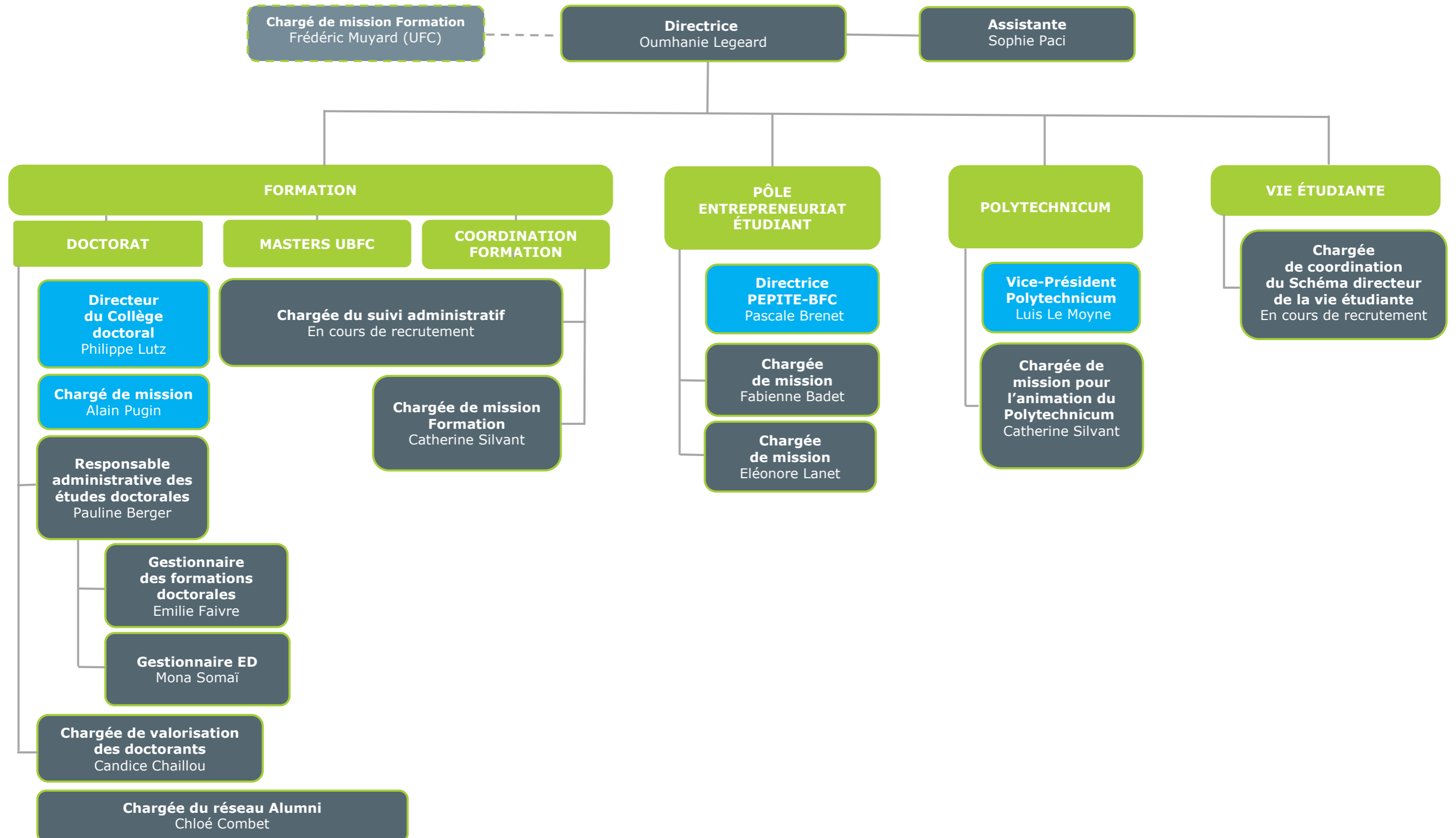
Gestionnaire des ressources humaines
Saida Cugnot

RECRUTEMENT, GESTION DU TEMPS, DÉVELOPPEMENT DES COMPÉTENCES

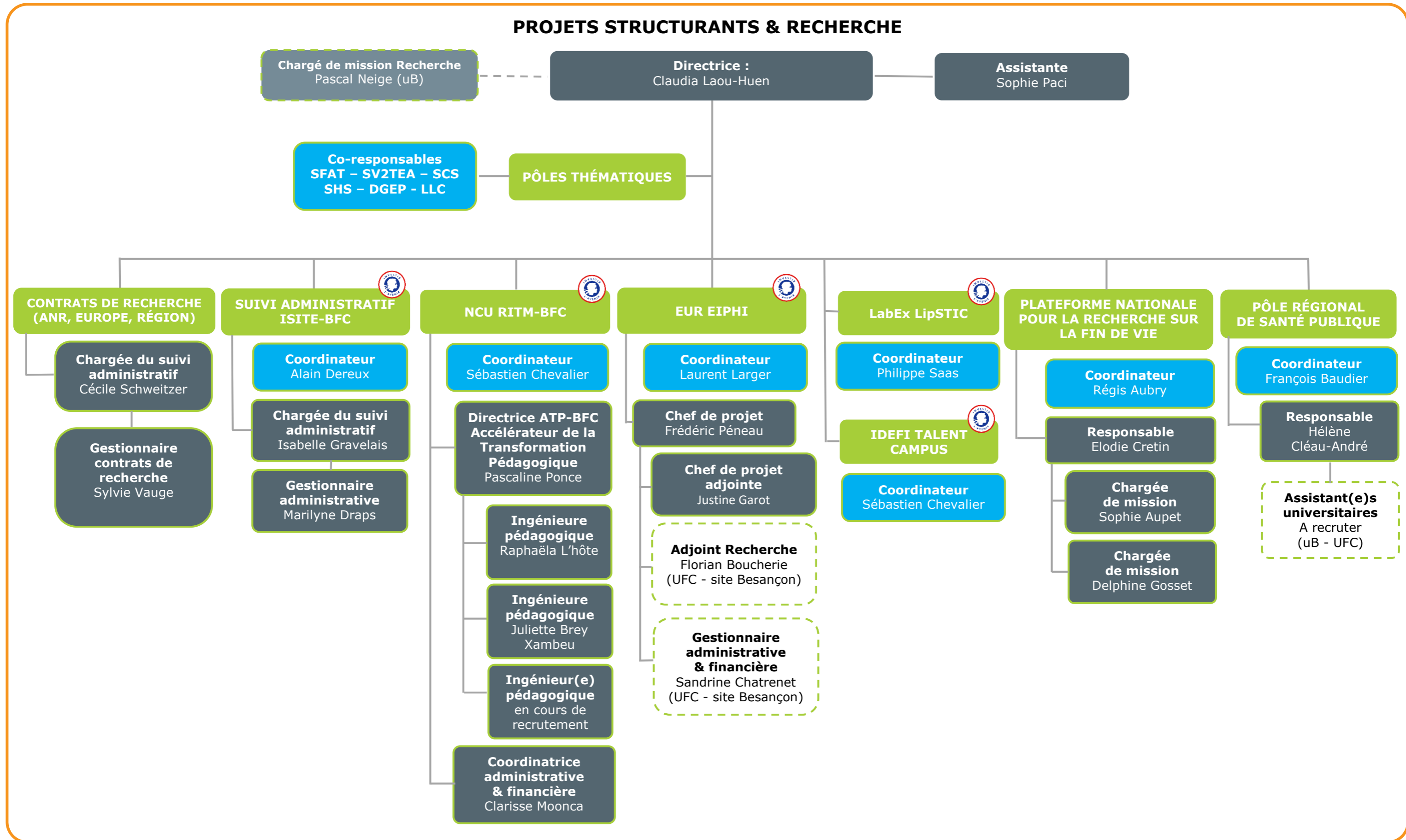
Gestionnaire des ressources humaines
Mahdya Debayle

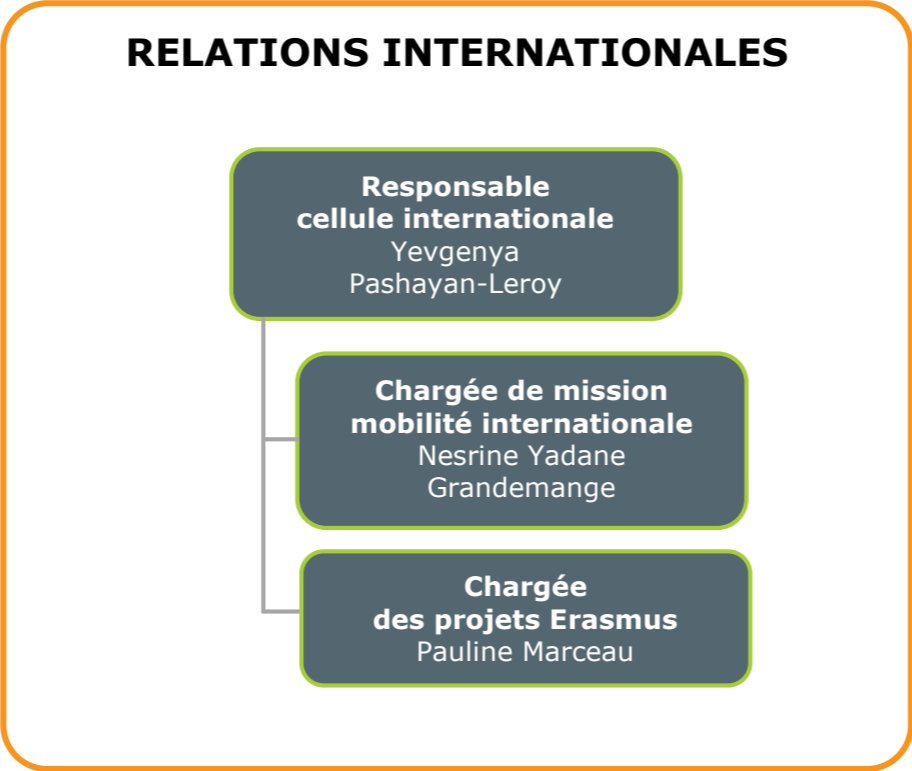
SERVICE FORMATION & INSERTION PROFESSIONNELLE

FORMATION & INSERTION PROFESSIONNELLE



SERVICE PROJETS STRUCTURANTS & RECHERCHE





Présidence UBFC / Vice-Présidence Formation en charge du suivi de la politique doctorale (Pilotage mission doctorale)

Collège doctoral et Direction ED (Coordination mission doctorale)

Mission doctorale transversale
Missions transversales à l'échelle du site

Oumhanie Legard – Directrice du service formation et insertion professionnelle
Pauline Berger – coordination des études doctorales, harmonisation, diffusion, gestion des documents, gestion Adum
Emilie Faivre – gestion des formations transversales, groupe de travail formation, support organisation événements mission doctorale
Candice Chaillou – valorisation du doctorat

Services support UBFC
(Communication, finances, international, PEPITE-BFC...)

Services support Établissements
(Apogée, Finances, Recherche, Composantes, MSH...)

BUREAU ADMINISTRATIF

Missions administratives de campus, support administratif aux Ecoles Doctorales (aide à la décision Présidence UBFC)

Site Besançon
Emilie Faivre

Site Besançon
Mona Somaï

Site Belfort
Caroline Delamarche

Site Dijon
Stéphanie Barillot
Mireille Queyroche
Morgan Poggioli

ÉCOLES DOCTORALES

Missions administratives dans le cadre du suivi pédagogique et scientifique de proximité des doctorants / encadrants (aide à la décision Direction Écoles Doctorales)

Droit, Gestion, sciences Economiques & Politique (DGEP)

Directeur
Philippe Desbrières

Directrice adjointe
Karine Brisset

Secrétariat Dijon

Mara Carrey Aragao
Morgan Poggioli
Mersija Vajzovic

Secrétariat Besançon

Ludovic Jeannin
Marlène Dutil

Sociétés, Espace, Pratiques, Temps (SEPT)

Directeur
André Didierjean

Directeur adjoint
Patrick Bouchet

Secrétariat Dijon

Mara Carrey Aragao
Morgan Poggioli
Mersija Vajzovic

Secrétariat Besançon

Ludovic Jeannin
Marlène Dutil

Secrétariat Belfort

Caroline Delamarche

Lettres, Communication, Langues, Art (LECLA)

Directrice
Bénédicte Coste

Directeur adjoint
Pascal Lecroart

Secrétariat Dijon

Mara Carrey Aragao
Morgan Poggioli
Mersija Vajzovic

Secrétariat Besançon

Ludovic Jeannin
Marlène Dutil

Sciences Pour l'Ingénieur & Microtechniques (SPIM)

Directrice
Thérèse Leblois

Directeur adjoint
El Bay Bourenane

Secrétariat Dijon

Jessy Delpierre

Secrétariat Besançon

Alika Rossetti

Secrétariat Belfort

Caroline Delamarche

Carnot-Pasteur (CP)

Directeur
Hans-Rudolph Jauslin

Directeur adjoint
Louis Jeanjean

Secrétariat Dijon

Emeline Iltis

Secrétariat Besançon

Martine Gautheron

Environnements - Santé (ES)

Directeur
Thierry Rigaud

Directrice adjointe
Nadine Bernard

Secrétariat Dijon

Virginie Ros
Christelle Caillot

Secrétariat Besançon

Martine Gautheron