



**Congrès d'Université  
Bourgogne Franche-Comté**

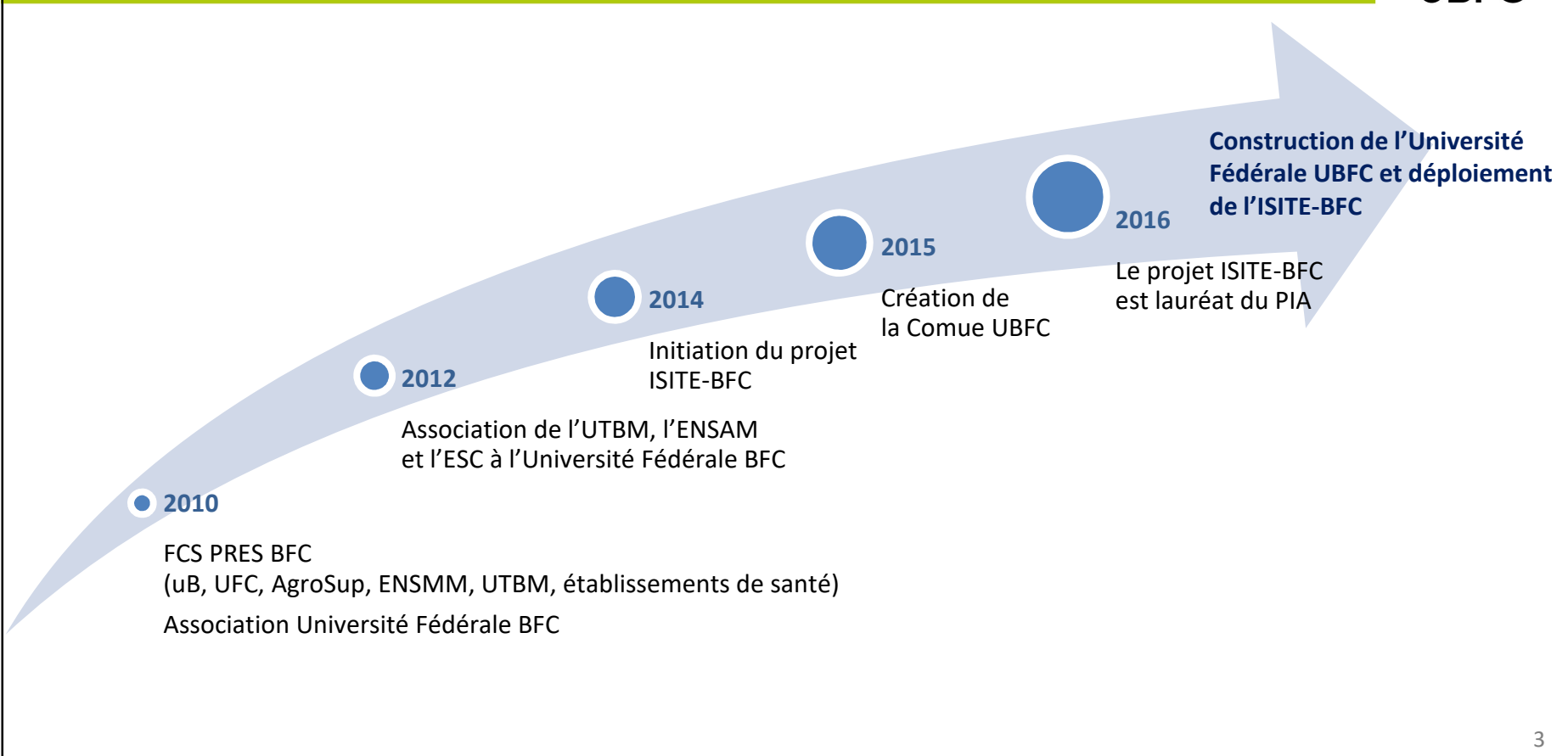
**26 septembre 2017**

26/09/2017

# I. Point d'étape



## Historique de structuration du site BFC



# UBFC, une université fédérale multi-sites



- Université de Bourgogne
- Université de Franche-Comté
- Université de Technologie de Belfort-Montbéliard
- Institut national supérieur des sciences agronomiques, de l'alimentation et de l'environnement
- Ecole Nationale Supérieure de Mécanique et des Microtechniques
- Burgundy School of Business
- Ecole Nationale Supérieure d'Arts et Métiers

13 sites géographiques sur une Région

60 000 étudiants

8 800 personnels, dont 2 200 enseignants-chercheurs

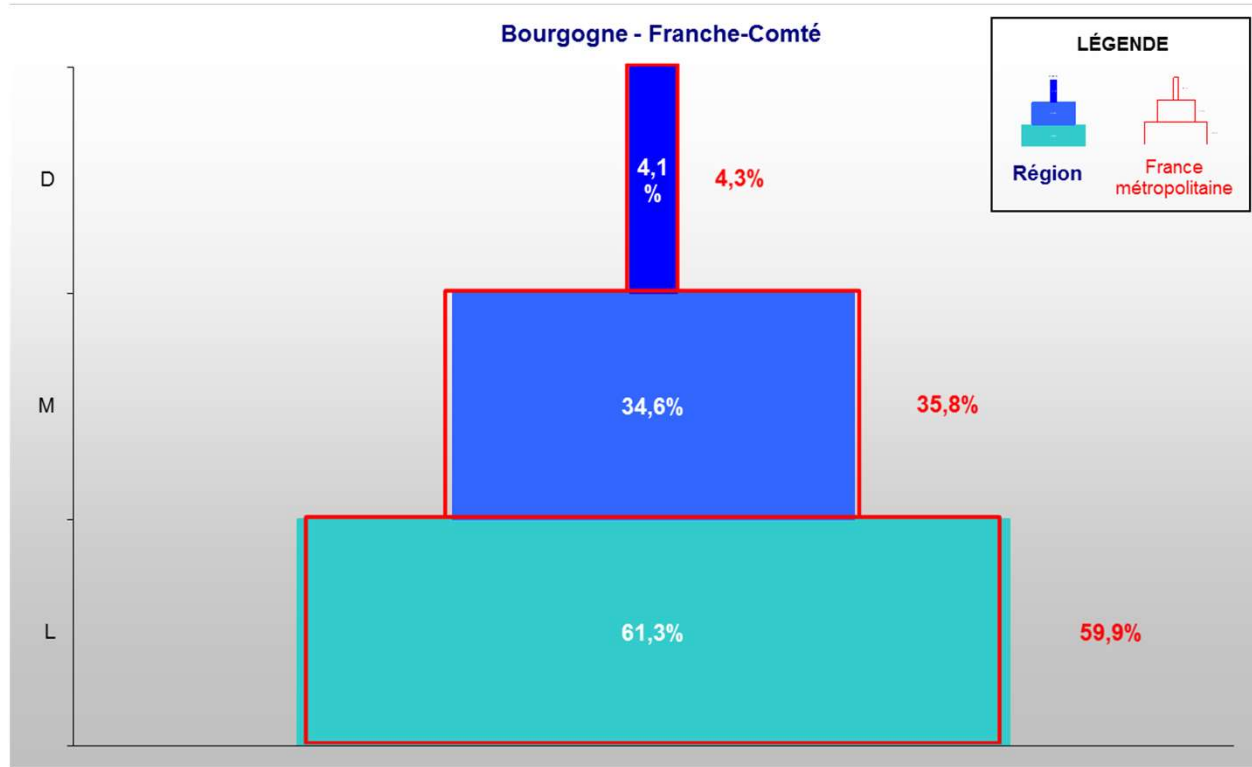


51 laboratoires

280 chercheurs permanents

CNRS, Inra, Inserm, Inrap, EFS, BRGM, IFSTTAR

# Les formations du regroupement



Population étudiante : flux sortant > flux entrant

# Le projet ISITE-BFC : un projet d'appui à la transformation du site



15 partenaires ESRI du territoire Bourgogne – Franche-Comté

**Ambition : visibilité nationale et internationale accrue par l'émergence de l'université cible Université Fédérale de Recherche UBFC, accompagnée par son écosystème**

- Créer un environnement international stimulant et attractif
- Devenir une référence internationale dans trois grands domaines

**Domaine 1**  
Matériaux avancés, ondes et systèmes intelligents



**Domaine 2**  
Territoires, Environnement, Aliments



**Domaine 3**  
Soins individualisés et intégrés



- Entraîner la communauté vers des approches pluridisciplinaires, également connectées aux enjeux du monde économique, en particulier de la Région Bourgogne – Franche-Comté

**à travers un ensemble d'outils pour la recherche et la formation.**



## Un sens pour notre site



- Intérêt général
- Faire mieux ensemble que séparés, dans un monde à très forte dynamique d'évolution et très forte concurrence
- Inclure l'ensemble de la communauté
- Partage, connaissance mutuelle, intelligence collective pour co-développer et opérer des projets
- Construire et structurer un espace ESRI régional au service du territoire et de la société



## Un projet collectif pour notre site

**Créer une organisation  
globale coordonnée et visible  
de l'ESRI en BFC**

**Intensifier l'excellence  
et l'internationalisation  
de la recherche et de la  
formation**

**Développer l'attractivité  
des étudiants,  
des chercheurs,  
des enseignants-chercheurs**

**Dynamiser le territoire en  
développant la formation,  
l'innovation, le transfert,  
les partenariats avec le  
monde socio-économique**



## Notre trajectoire : construire l'université de recherche UBFC



En tirant partie de la diversité, de la synergie, de la taille critique représentée par l'ensemble des établissements membres, la vision de Université Bourgogne Franche-Comté en 2021 est celle d'une université fédérale pluridisciplinaire porteuse de valeurs et d'exigence, à notoriété grandissante aux échelles nationale, européenne et internationale comme sur son territoire, présentant une offre globale de formations supérieures en BFC structurée, coordonnée, lisible, attractive, connectée à une recherche également structurée et coordonnée à l'échelle du site, exigeante, dynamique, et développant l'impact socio-économique et culturel par le partenariat et par la création d'activité.

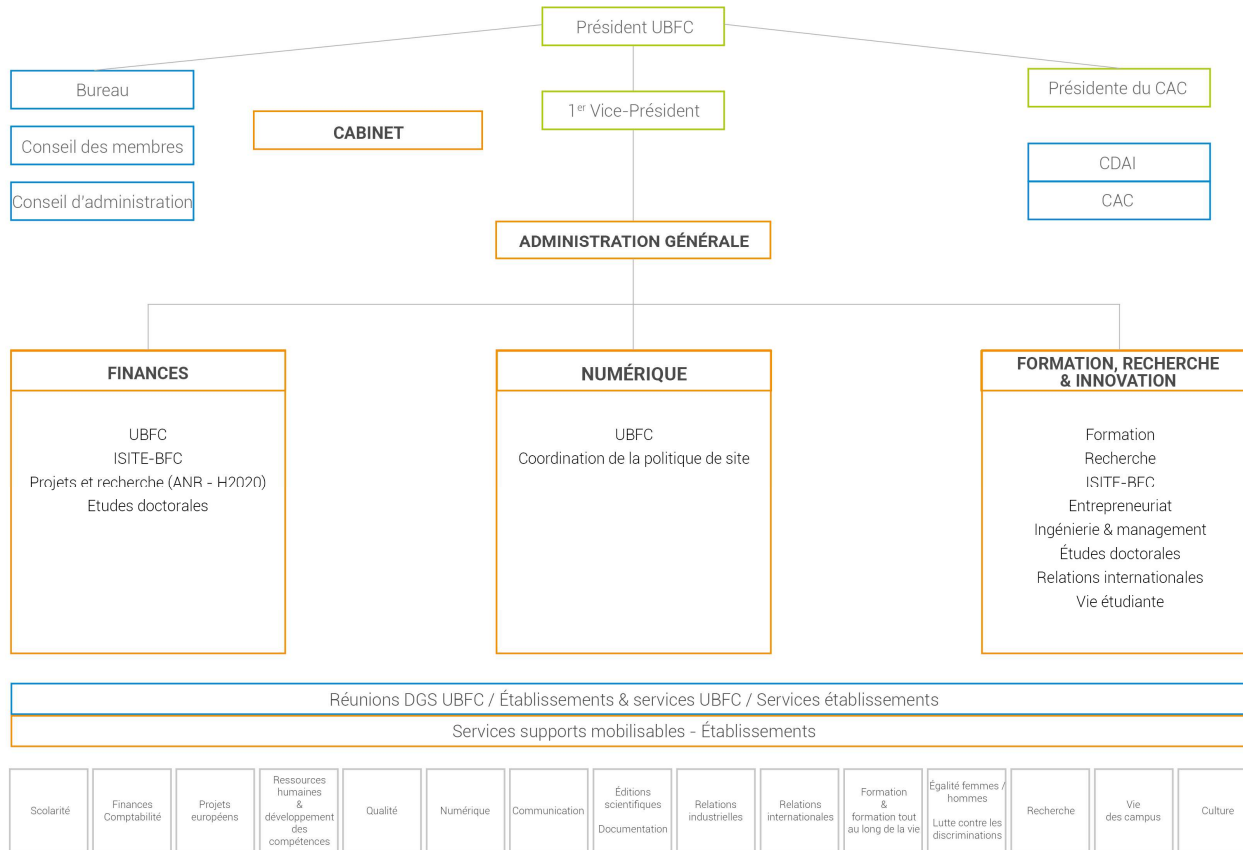
## Notre trajectoire : construire l'université de recherche UBFC



- Autonomie des établissements (personnel enseignant-chercheur titulaire) et éléments d'intégration forts portés au niveau fédéral (doctorat, HDR, personnels de recherche non titulaires, projets structurants, formations, coordination des relations avec les organismes)
- Cohérence, qualité et visibilité de la recherche et de la formation (coordination, structuration)
- Inscription des étudiants via un portail UBFC et affiliation à un membre d'UBFC, sceau UBFC sur l'ensemble des diplômes
- Normes communes (recrutement, qualité)
- Valorisation des résultats de la recherche dans le cadre de structures existantes

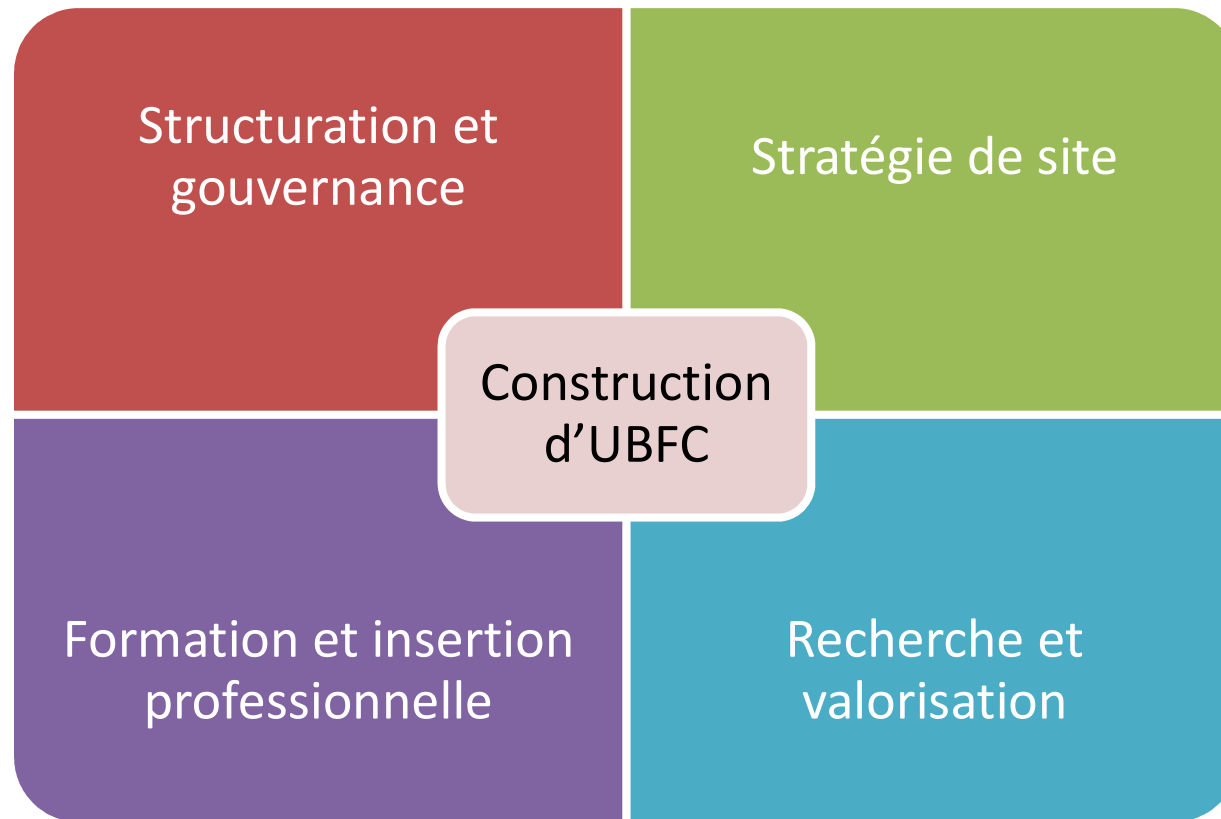


# Équipe administrative





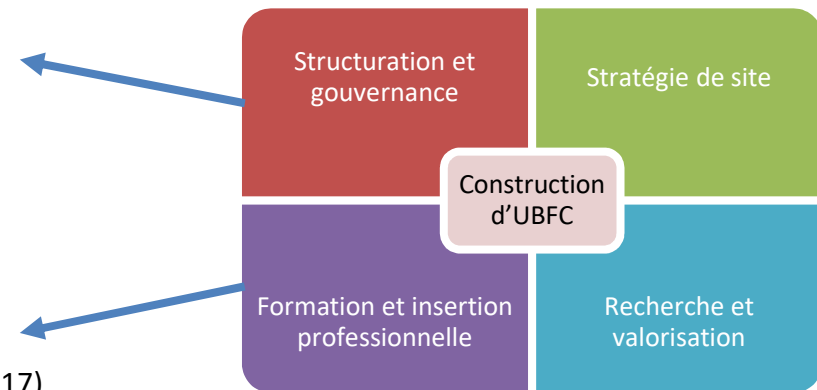
## Point d'étape





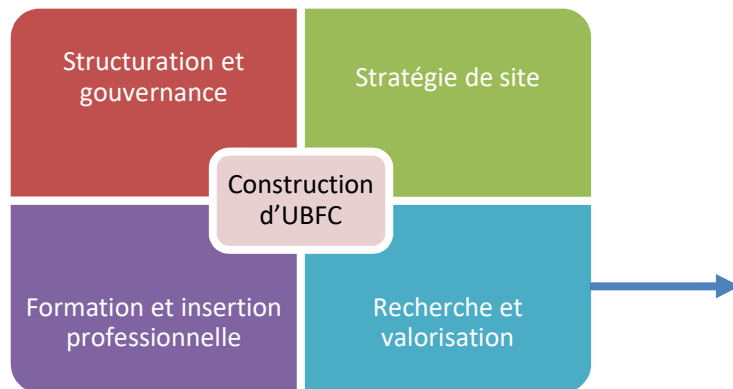
## Point d'étape

- Structuration interne, articulation UBFC Comue/EM (en cours)
- Mise en place des pôles fonctionnels
- COPIL ISITE-BFC et comité d'experts
- Structuration CAC (CAC restreint, groupes de travail CAC)
- Pôles thématiques : PIM, validation de tous les pôles
- Intégration ENSAM (en cours)
- Membres associés (sollicitations)
  
- Collège doctoral, doctorat, HDR (136 docteurs UBFC janv-sept 2017)
- Formation doctorale
- Coordination des offres de formation des établissements membres : masters internationaux
- Accréditation de l'ensemble des formations UBFC
- Procédures associées
- Gestion de contrats doctoraux (répartition de l'ensemble des CD avec les ED, gestion directe de 42 CD)





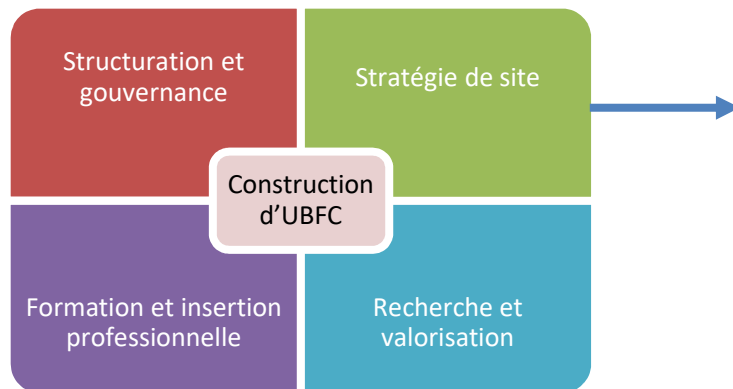
## Point d'étape



- Notification des crédits récurrents des laboratoires en 2017
- UBFC cotutelle de 33 unités de recherche (sur 51)
- Participation d'UBFC à la convention de site avec le CNRS
- Définition concertée de Commissions d'Experts Disciplinaires UBFC
- Gestion coordonnée des contrats ISITE-BFC, ANR, H2020 (en cours)
- Signature de la production scientifique (37 % depuis 2015, 53 % depuis 2016, 65 % depuis 2017)
- Projets interdisciplinaires, blancs, conjoints Industrie
- Junior Fellowships
- Soutien de structurations à l'échelle BFC : MSH, FuturMob (sept. 2017), DataBFC (nov. 2017)
- Entrepreneuriat étudiant, PEPITE



## Point d'étape



- Evaluation HCERES (juin - octobre 2016)
- Contrat de site, SDVE, SDN (novembre 2016 - mars 2017)
- Convention cadre avec la Région
- Projets structurants
  - ISITE-BFC (AAP septembre 2016)
  - Expérimentation Pilotes FTLV (novembre - décembre 2016)
  - Nouveaux Coursus Universitaires et Ecoles Universitaires de Recherche (janvier – juin 2017, soumis)
- Coordination d'une politique numérique – CopilNum et SDN
- Impulsion et coordination d'une politique d'internationalisation
  - Recrutement masters internationaux
  - Groupe de coordination Relations Internationales
- Coordination d'une politique culturelle
  - Fête de la Science « *L'homme fait sa Science* » (2017)
  - Evènement « *VIVO ! Entrez en Nature* » (2017-2018)

# Echanges

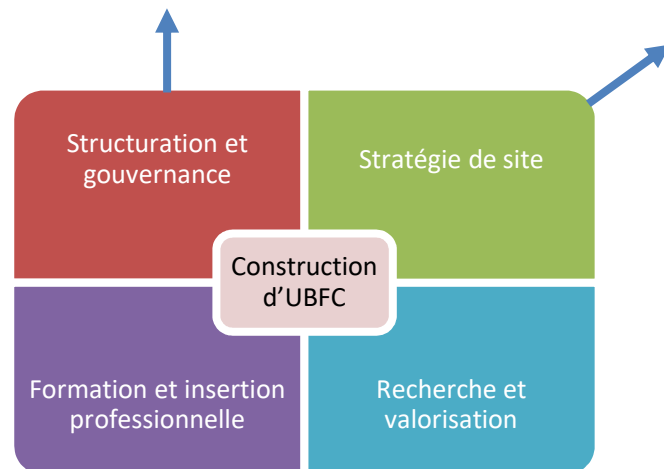


## II. Perspectives



## Perspectives

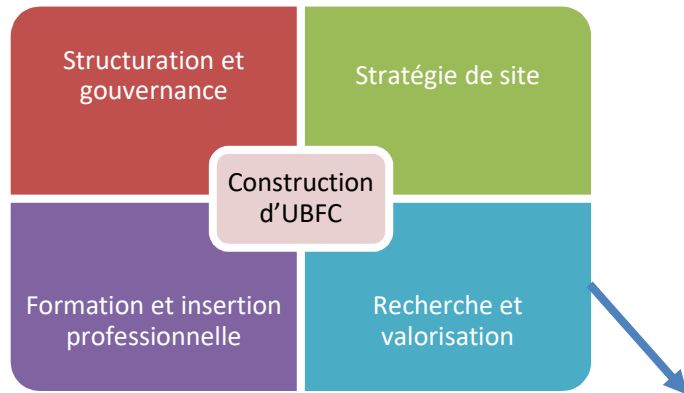
- Mettre en œuvre les pôles thématiques
- Développer le modèle fédéral
- Asseoir la gouvernance du numérique
- Communiquer, s'approprier UBFC



- ISITE-BFC (appels, accord de consortium, convention de financement), Projets structurants à l'échelle du site
- Finalisation et mise en œuvre du SDN
  - Finalisation et mise en œuvre du SDN
  - Priorisation des projets du portefeuille SDN
  - Référentiel commun, fédération d'identité, carte multiservice
- Politique d'internationalisation coordonnée
- Vie étudiante
  - Finalisation et mise en œuvre du SDVE
  - Etats généraux de la vie étudiante
  - Summer School de l'étudiant engagé
  - Convention ARS
- Politique culturelle
- Politique partagée avec la Région, les collectivités



# Perspectives

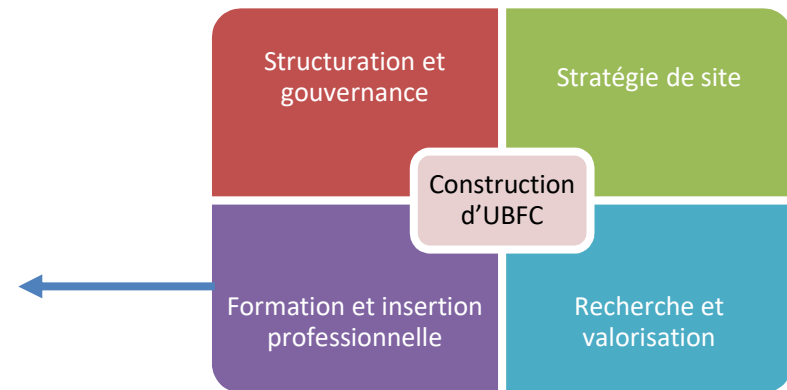


- Structuration / visibilité : cartographie (pour affichage et pilotage partagé)
  - Laboratoires, ED, plateformes
    - Harmonisation des règles de management des laboratoires (ex. CNRS)
    - Répartition des crédits récurrents des laboratoires
  - Pilotage recherche de site : Indicateurs de caractérisation (laboratoires, plateformes,...)
  - Partenariat en recherche
    - Participation à des réseaux (internationaux & socioéconomiques)
    - Recensement des partenariats des laboratoires (pour identifier les partenaires prioritaires)
- 
- Valorisation & Innovation
    - Expérimentation d'études d'impact
    - Promotion d'actions de pré-maturation et de laboratoires communs avec les entreprises
    - Docteurs-Entrepreneurs & JCE
  - Projets interdisciplinaires, blancs, conjoints Industrie
  - International Junior Fellowships, accompagnement Seniors et Coachs
  - Projets structurants
    - Mise en place EUR (si lauréates)
    - Structuration SHS



## Perspectives

- Cartographie et coordination des formations (masters UBFC)
- Développement et Internationalisation des formations
  - Masters UBFC avec doubles diplômes, mobilités
  - Doctorat, co-tutelles, thèse label européen, alliances ED, mobilités
  - MOOCs
- Développement de la formation doctorale (collège doctoral)
  - Qualité de la formation
  - Promotion du doctorat
  - Valorisation socio-économique
  - Insertion professionnelle
- Affichage FTLV
  - Développement et promotion FTLV à l'échelle du site
- Innovation Pédagogique
  - Mise en place NCU RITM-BFC (si lauréat)



# Echanges

# III. Construire notre futur



## Recommandations HCERES

- Atteindre l'équilibre institutionnel nécessaire au bon fonctionnement du modèle fédéral en :
  - clarifiant les circuits de décisions et le rôle des différentes instances
  - construisant le modèle administratif et financier de la Comue
  
- Utiliser au mieux les outils de l'I-Site au bénéfice du site  
→ *Développement d'axes stratégiques, pluri/interdisciplinarité, projets blancs*
  
- Développer l'attractivité régionale pour les étudiants  
→ *Formations cohérentes et ambitieuses, internationalisation, mobilité et partenariat*
  
- Promouvoir l'innovation, le transfert, et les partenariats industriels  
→ *Valorisation des outils du territoire*
  
- Structurer l'enseignement supérieur en Bourgogne-Franche-Comté  
→ *Structuration Formation et Recherche pour visibilité et lisibilité*



## Evaluation ISITE-BFC

Negative points	Areas of improvement – necessary amendment	Comments
Although international joint degrees have recently been developed, international connections and PhD programs appear under-developed, overall;	Intensify efforts to attract national and international PhD students;	In Sept 2017, UBFC initiated Masters taught in English language as pivots to develop future international connections (student exchange, joint degrees, etc)
Inadequately exploited technology transfer;	Intensify international connections and technology transfer	The jury specifically criticizes the fragmentation of BFC structures (SAIC's, SATT, Welience, Incubators ...) dealing with the exploitation of research results.
Governance bodies are too large	Improve institutional governance with more effectively operating bodies	Elected boards are large but this results of legal provisions. The governance scheme of UBFC and of ISITE-BFC shows to many validation steps (« overkill effect »).
Allocation of positions to the I-SITE areas of research is limited (10%).	Implement publication strategy	The jury means the publication of vacant positions in international media. In Oct. 2017, UBFC started advertising tenure tracks as well as senior positions, both supported by ISITE-BFC funding, in international media. However, the jury meant that <u>all vacant positions of all UBFC members</u> must be so advertised and not only those supported by ISITE-BFC funding.



## Contexte national

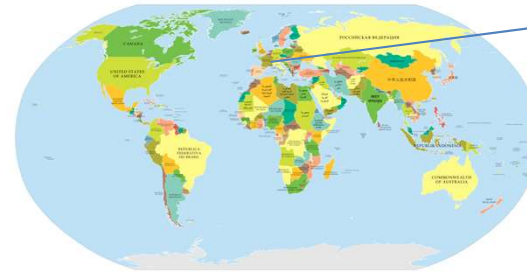


- Rapport IGAENR 2016 – une commande fondée sur la question de la simplification
  
- Prochaine loi d’habilitation

# Perspectives



Les fondements  
d'une  
communauté



Rayonnement et  
attractivité



Coordination  
territoriale

Poursuivre le développement d'UBFC  
Réfléchir ensemble pour se projeter dans le futur d'UBFC sur la base des acquis et des difficultés de la COMUE

# Echanges