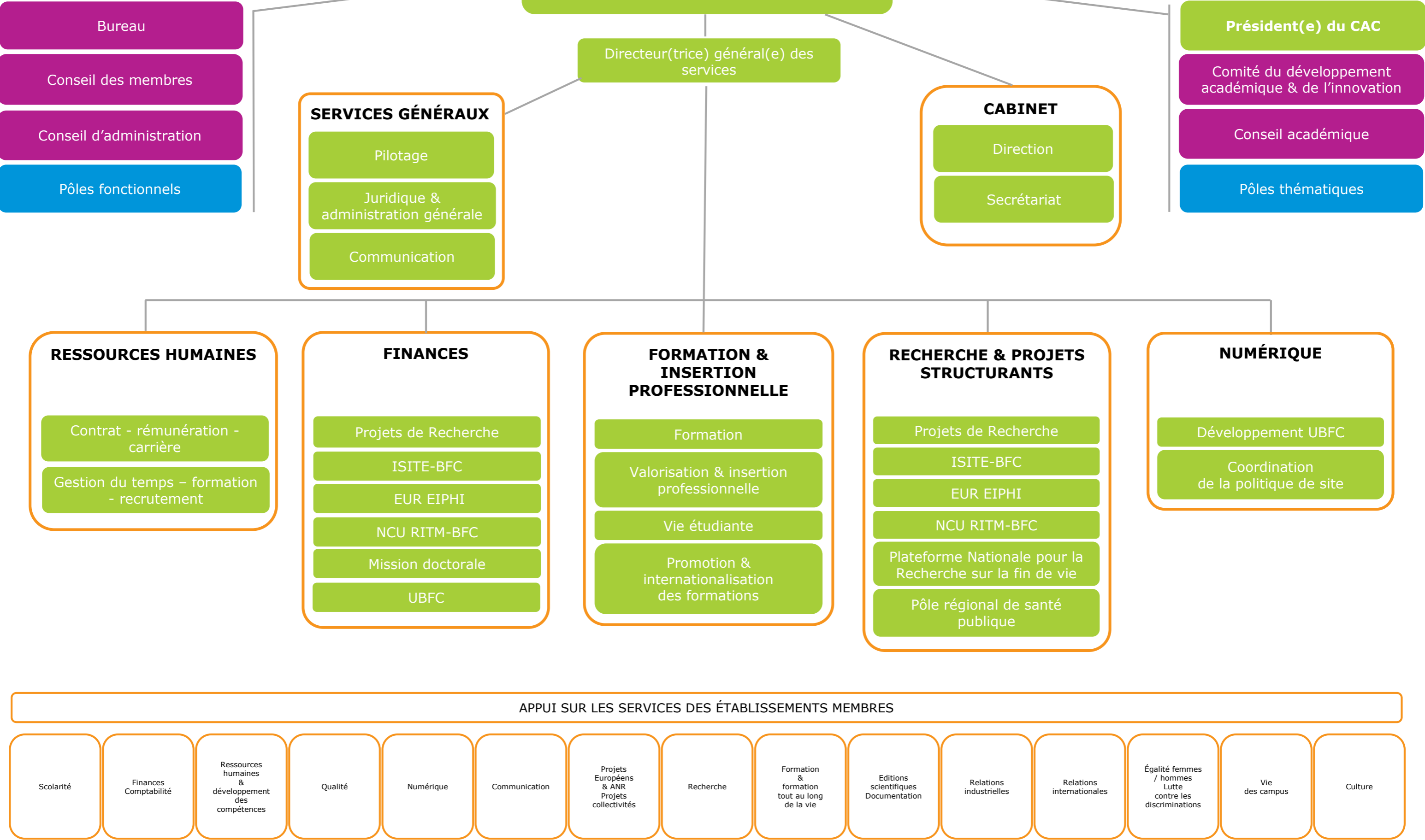


ORGANIGRAMME D'UBFC

Janvier 2019



- Bureau
- Conseil des membres
- Conseil d'administration
- Pôles fonctionnels

SERVICES GÉNÉRAUX

- Pilotage
- Juridique & administration générale
- Communication

CABINET

- Direction
- Secrétariat

- Président(e) du CAC
- Comité du développement académique & de l'innovation
- Conseil académique
- Pôles thématiques

RESSOURCES HUMAINES

- Contrat - rémunération - carrière
- Gestion du temps - formation - recrutement

FINANCES

- Projets de Recherche
- ISITE-BFC
- EUR EIPHI
- NCU RITM-BFC
- Mission doctorale
- UBFC

FORMATION & INSERTION PROFESSIONNELLE

- Formation
- Valorisation & insertion professionnelle
- Vie étudiante
- Promotion & internationalisation des formations

RECHERCHE & PROJETS STRUCTURANTS

- Projets de Recherche
- ISITE-BFC
- EUR EIPHI
- NCU RITM-BFC
- Plateforme Nationale pour la Recherche sur la fin de vie
- Pôle régional de santé publique

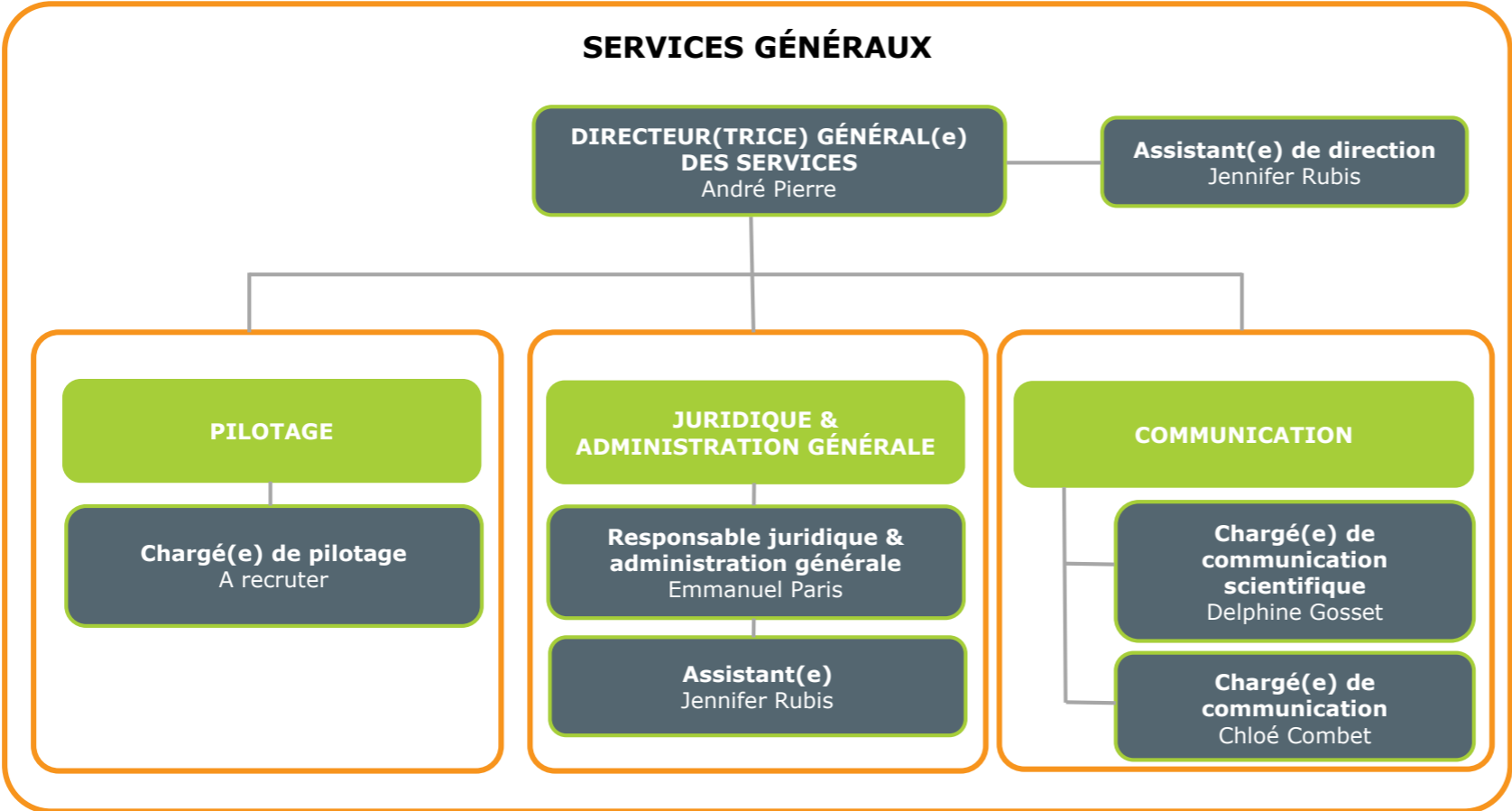
NUMÉRIQUE

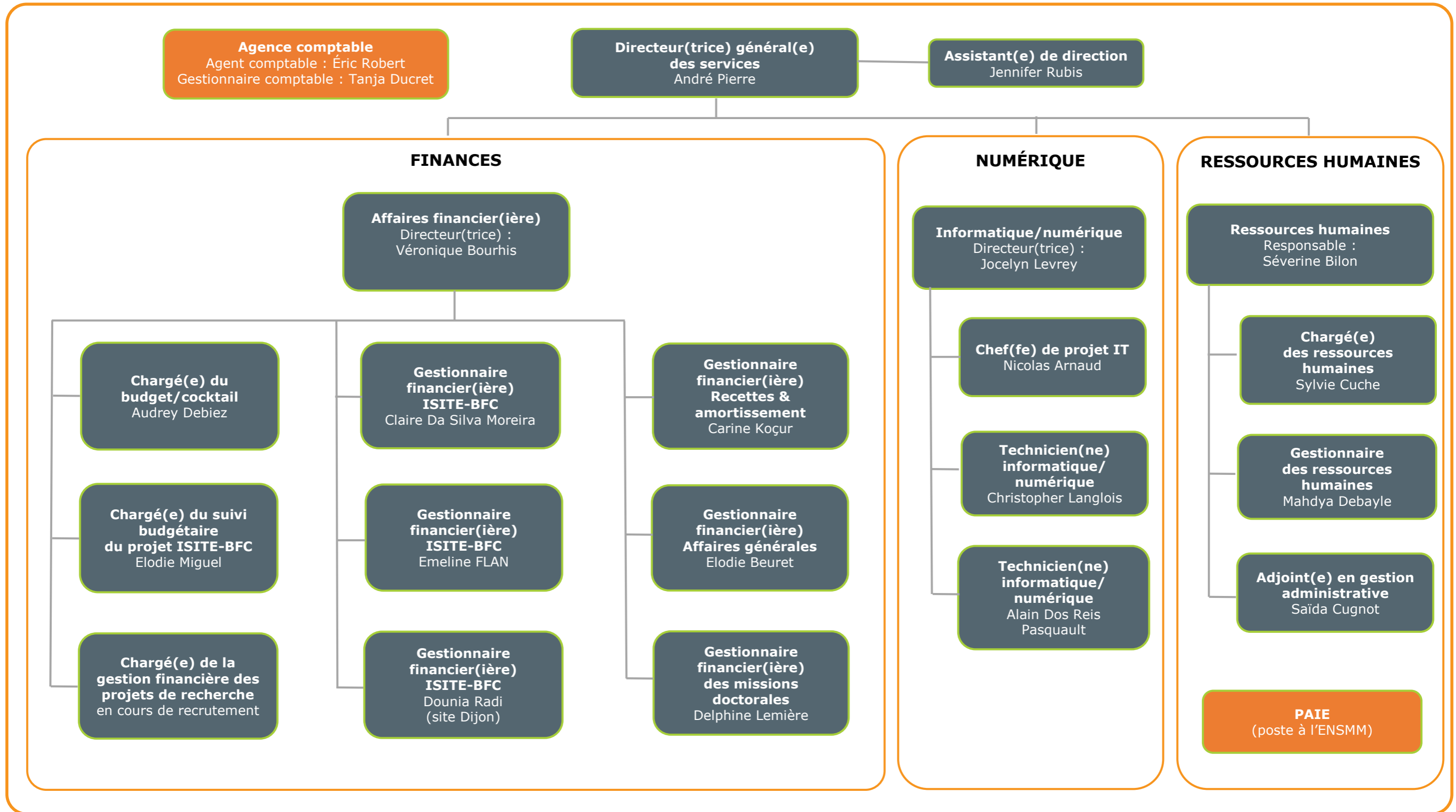
- Développement UBFC
- Coordination de la politique de site

APPUI SUR LES SERVICES DES ÉTABLISSEMENTS MEMBRES

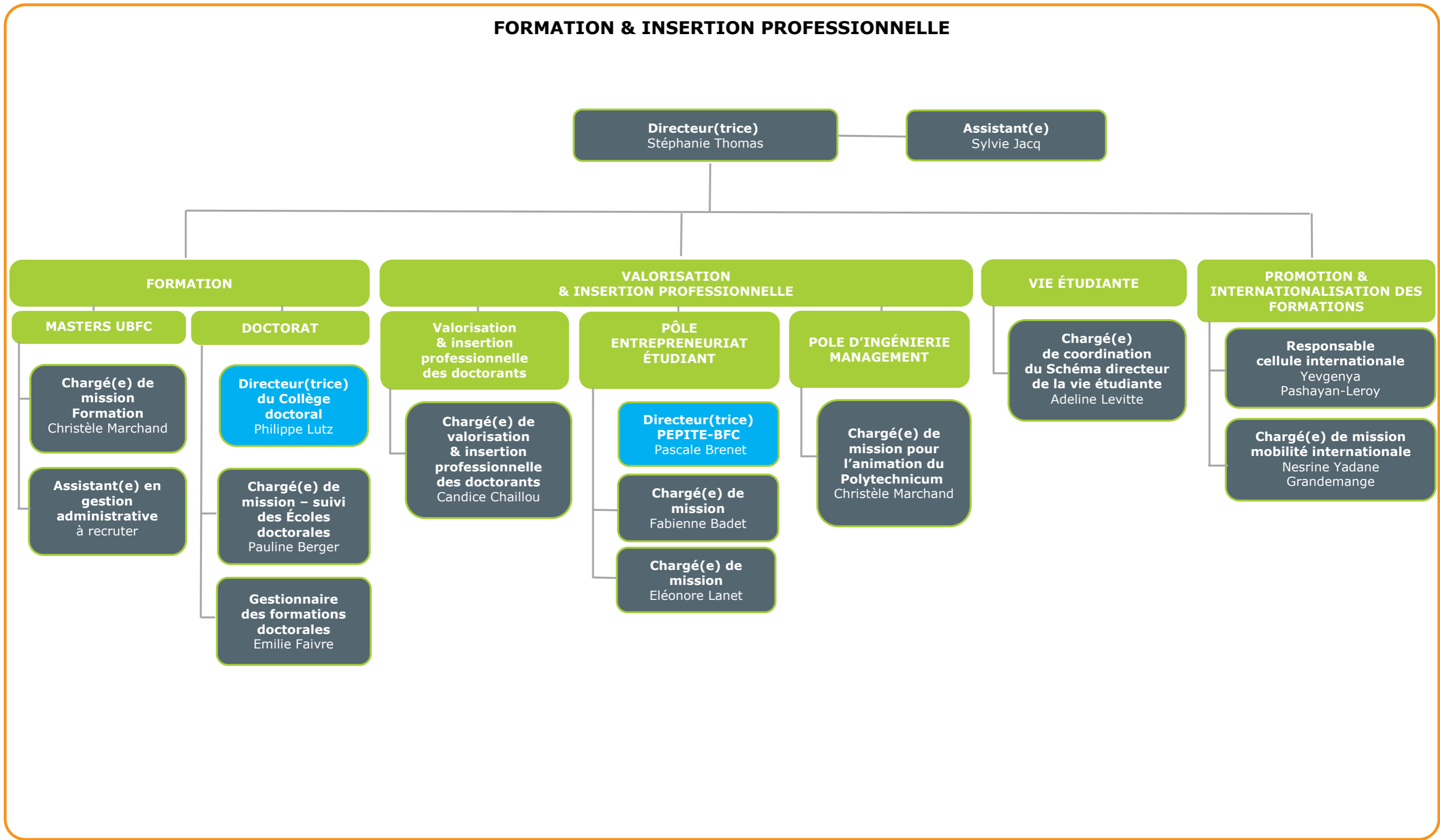
- Scolarité
- Finances Comptabilité
- Resources humaines & développement des compétences
- Qualité
- Numérique
- Communication
- Projets Européens & ANR Projets collectivités
- Recherche
- Formation & formation tout au long de la vie
- Editions scientifiques Documentation
- Relations industrielles
- Relations internationales
- Egalité femmes / hommes Lutte contre les discriminations
- Vie des campus
- Culture

SERVICES GÉNÉRAUX ET CABINET

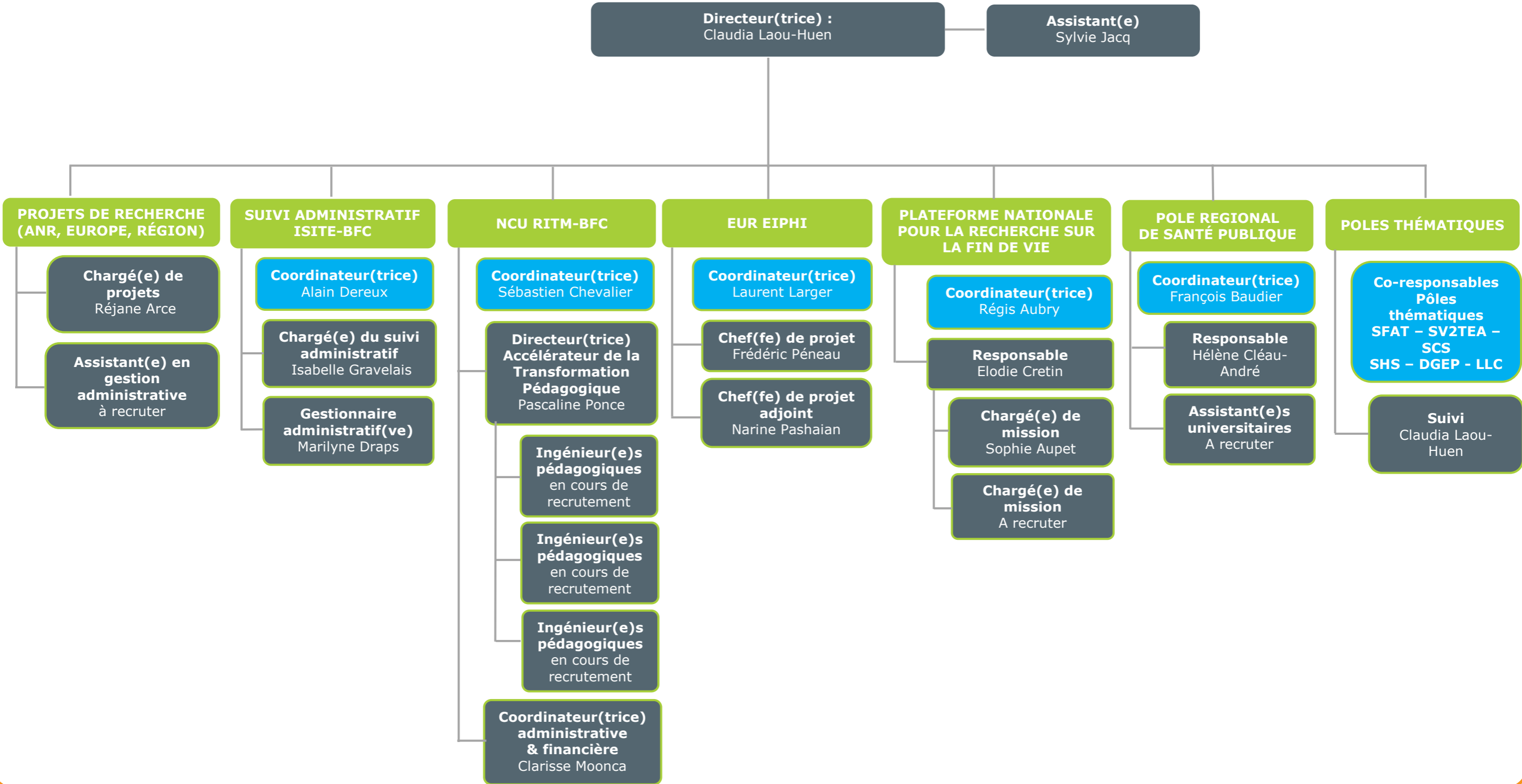




FORMATION & INSERTION PROFESSIONNELLE



RECHERCHE & PROJETS STRUCTURANTS



Présidence UBFC / Vice-Présidence Formation en charge du suivi de la politique doctorale (Pilotage mission doctorale)

Collège doctoral et Direction ED (Coordination mission doctorale)

Mission doctorale transversale
Missions transversales à l'échelle du site

Stéphanie Thomas – Directrice du service formation et insertion professionnelle
Pauline Berger – coordination des études doctorales, harmonisation, diffusion, gestion des documents, gestion Adum
Emilie Faivre – gestion des formations transversales, groupe de travail formation, support organisation événements mission doctorale
Candice Chaillou – valorisation du doctorat, insertion professionnelle

BUREAU ADMINISTRATIF

Missions administratives de campus, support administratif aux Ecoles Doctorales (aide à la décision Présidence UBFC)

Site Besançon
Marine Augé
Emilie Faivre

Site Belfort
Caroline Delamarche

Site Dijon
Stéphanie Barillot
Mireille Queyroche
Morgan Poggioli

ÉCOLES DOCTORALES

Missions administratives dans le cadre du suivi pédagogique et scientifique de proximité des doctorants / encadrants (aide à la décision Direction Écoles Doctorales)

Droit, Gestion, sciences Economiques & Politique (DGEP)

Directeur
Philippe Desbrières

Directrice adjointe
Karine Brisset

Secrétariat Dijon

Laurence Wintz
Morgan Poggioli
Mersija Vajzovic

Secrétariat Besançon

Ludovic Jeannin
Marlène Dotal

Sociétés, Espace, Pratiques, Temps (SEPT)

Directeur
André Didierjean

Directeur adjoint
Patrick Bouchet

Secrétariat Dijon

Laurence Wintz
Morgan Poggioli
Mersija Vajzovic

Secrétariat Besançon

Ludovic Jeannin
Marlène Dotal

Secrétariat Belfort

Caroline Delamarche

Lettres, Communication, Langues, Art (LECLA)

Directrice
Bénédicte Coste

Directeur adjoint
Pascal Lecroart

Secrétariat Dijon

Laurence Wintz
Morgan Poggioli
Mersija Vajzovic

Secrétariat Besançon

Ludovic Jeannin
Marlène Dotal

Sciences Pour l'Ingénieur & Microtechniques (SPIM)

Directrice
Thérèse Leblois

Directeur adjoint
El Bay Bourennane

Secrétariat Dijon

Jessy Delpierre

Secrétariat Besançon

Alika Rossetti

Secrétariat Belfort

Caroline Delamarche

Carnot-Pasteur (CP)

Directeur
Hans-Rudolph Jauslin

Directeur adjoint
Louis Jeanjean

Secrétariat Dijon

Emeline Iltis

Secrétariat Besançon

Martine Gautheron

Environnements - Santé (ES)

Directeur
Thierry Rigaud

Directrice adjointe
Nadine Bernard

Secrétariat Dijon

Corinne Aquilina
Laure Marszalek

Secrétariat Besançon

Martine Gautheron